

Lupus neuropsiquiátrico: ¿qué debemos saber?

Alex Kostianovsky

ALUA, 17 de diciembre de 2013

19 manifestaciones de Lupus Neuropsiquiátrico (ACR 1999):

1. Cefalea
2. Disfunción cognitiva
3. Síndrome confusional agudo
4. Trastorno de ansiedad
5. Trastorno del ánimo
6. Psicosis
7. Corea
8. Enfermedad de la médula espinal
9. Meningitis aséptica
10. Enfermedad cerebrovascular
11. Convulsiones
12. Desmielinización del SNC
13. Guillain Barré
14. Desórdenes autonómicos
15. Mononeuropatías
16. Miastenia Gravis
17. Neuropatía craneana
18. Plexopatía
19. Polineuropatía

¿Qué es el sistema nervioso...?

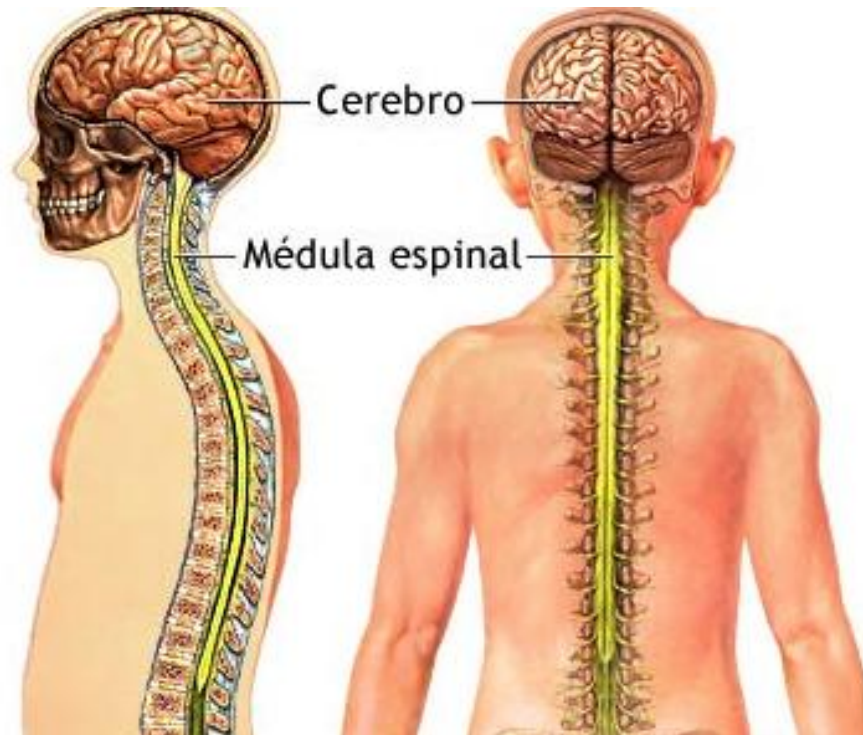


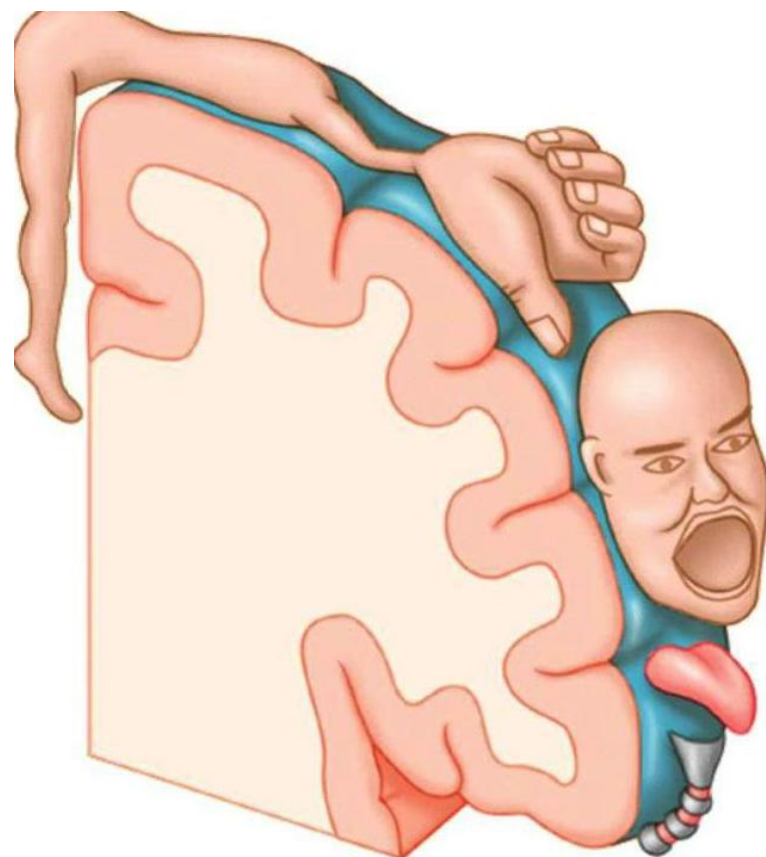
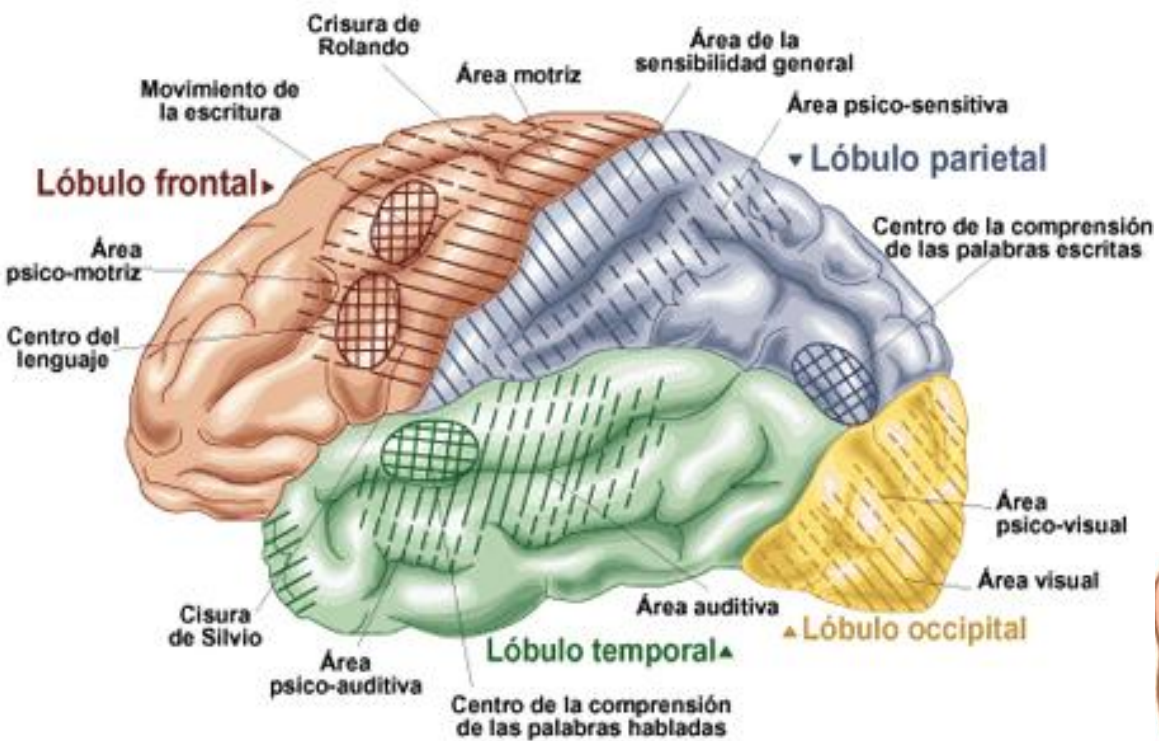
...no sólo nervios...

El sistema nervioso se divide en 3 (sub)sistemas

1. Sistema nervioso central (SNC): cerebro y médula espinal, “comandos centrales” de todas las funciones neurológicas
2. Sistema nervioso periférico (SNP): prolongaciones (nervios) del SNC que transmiten impulsos motores y sensitivos desde y hacia el cerebro
3. Sistema nervioso autónomo (SNA): prolongaciones (nervios) que regulan funciones no conscientes (respiración, funciones cardiovasculares, tránsito intestinal, etc)

Sistema nervioso central

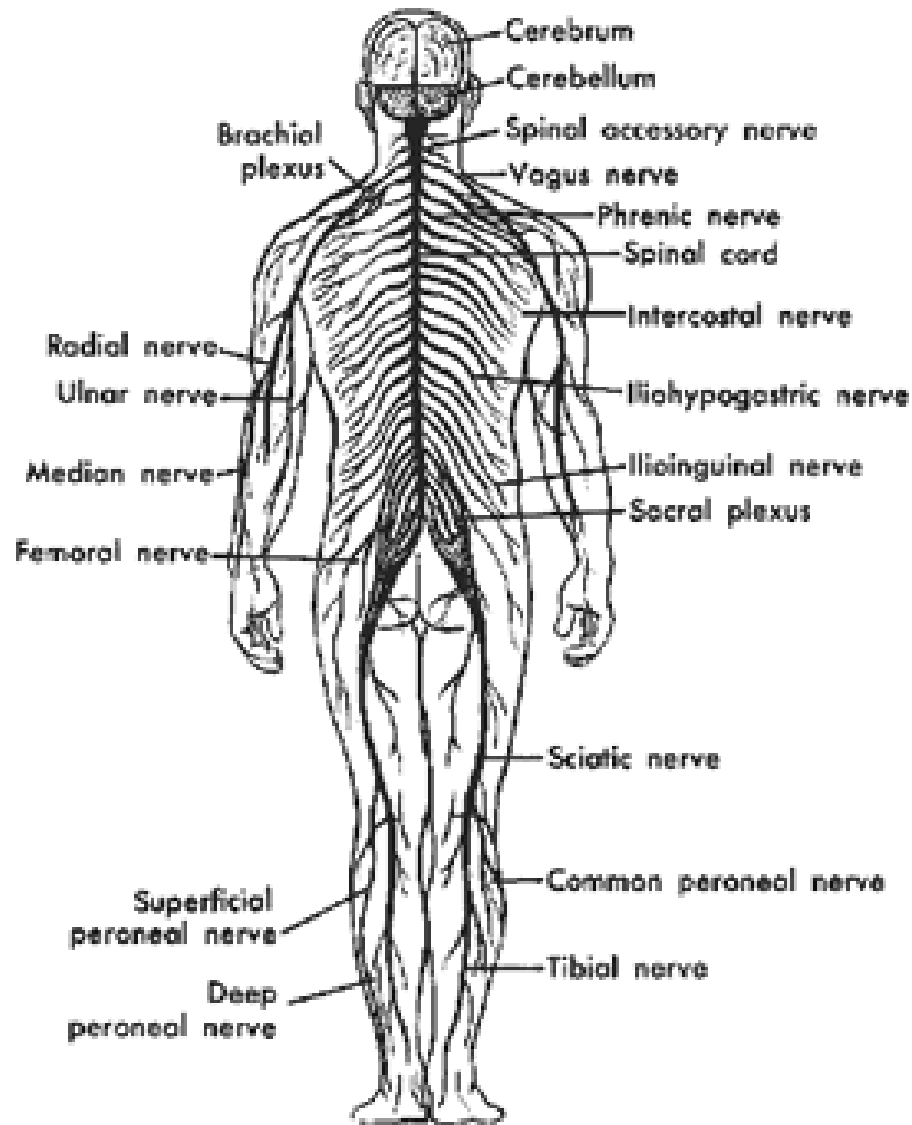




Síntomas de afección del sistema nervioso central:

- Dificultad para mover una parte del cuerpo
- Dificultad para sentir una parte del cuerpo
- Dificultad para coordinar movimientos
- Problemas de equilibrio
- Dificultad para hablar, escuchar o entender
- Alteraciones en la visión
- Vértigo
- Confusión
- Dolor de cabeza
- Problemas de memoria
- Otros

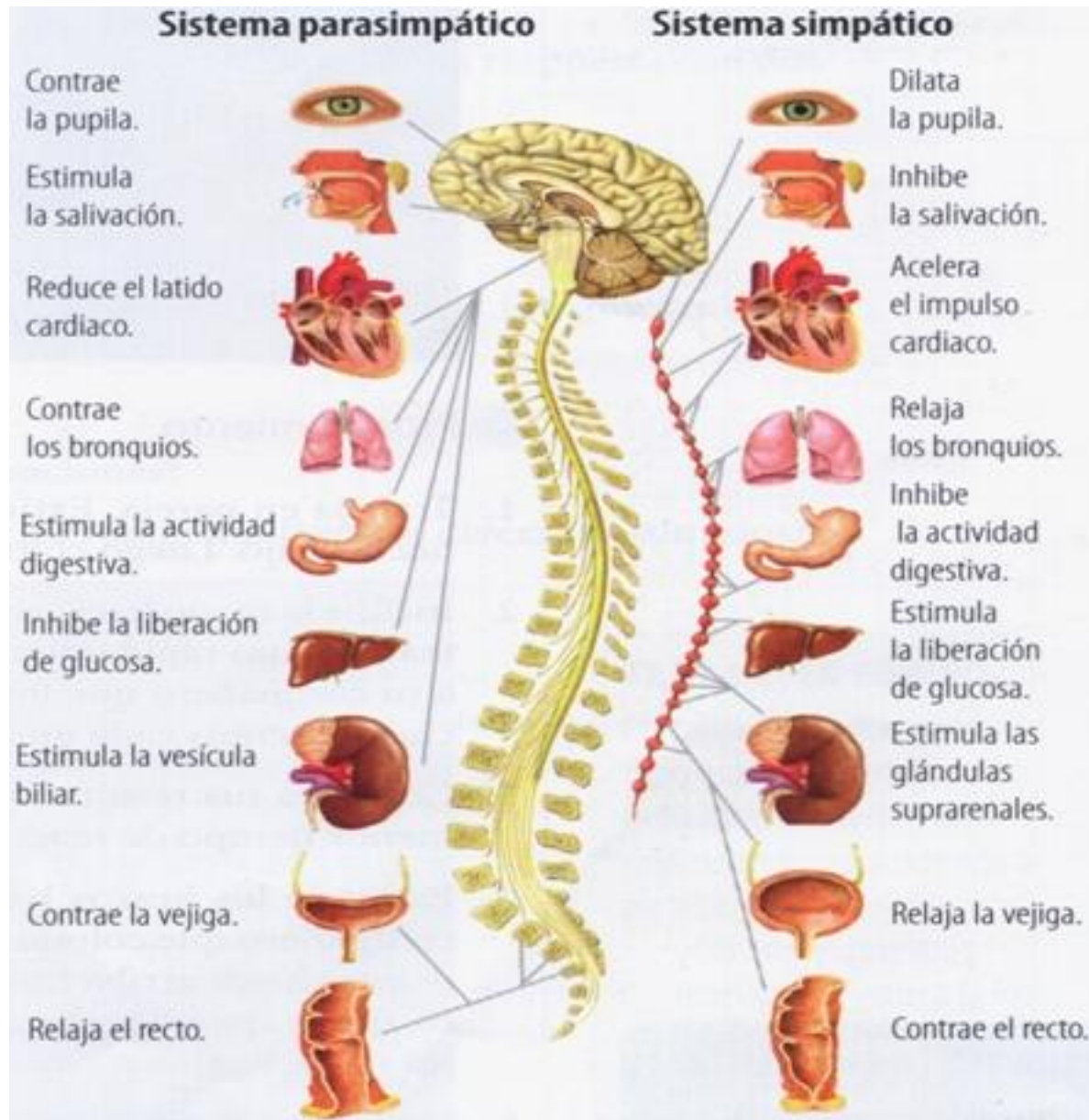
Sistema nervioso periférico



Síntomas de afección del sistema nervioso periférico:

- Parestesias: sensación de hormigueo, quemazón o electricidad en el recorrido de los nervios en cualquier parte del cuerpo (cara, brazos, piernas)
- Dificultad para caminar correctamente
- Dificultad para mantener el equilibrio
- Otros

Sistema nervioso autónomo

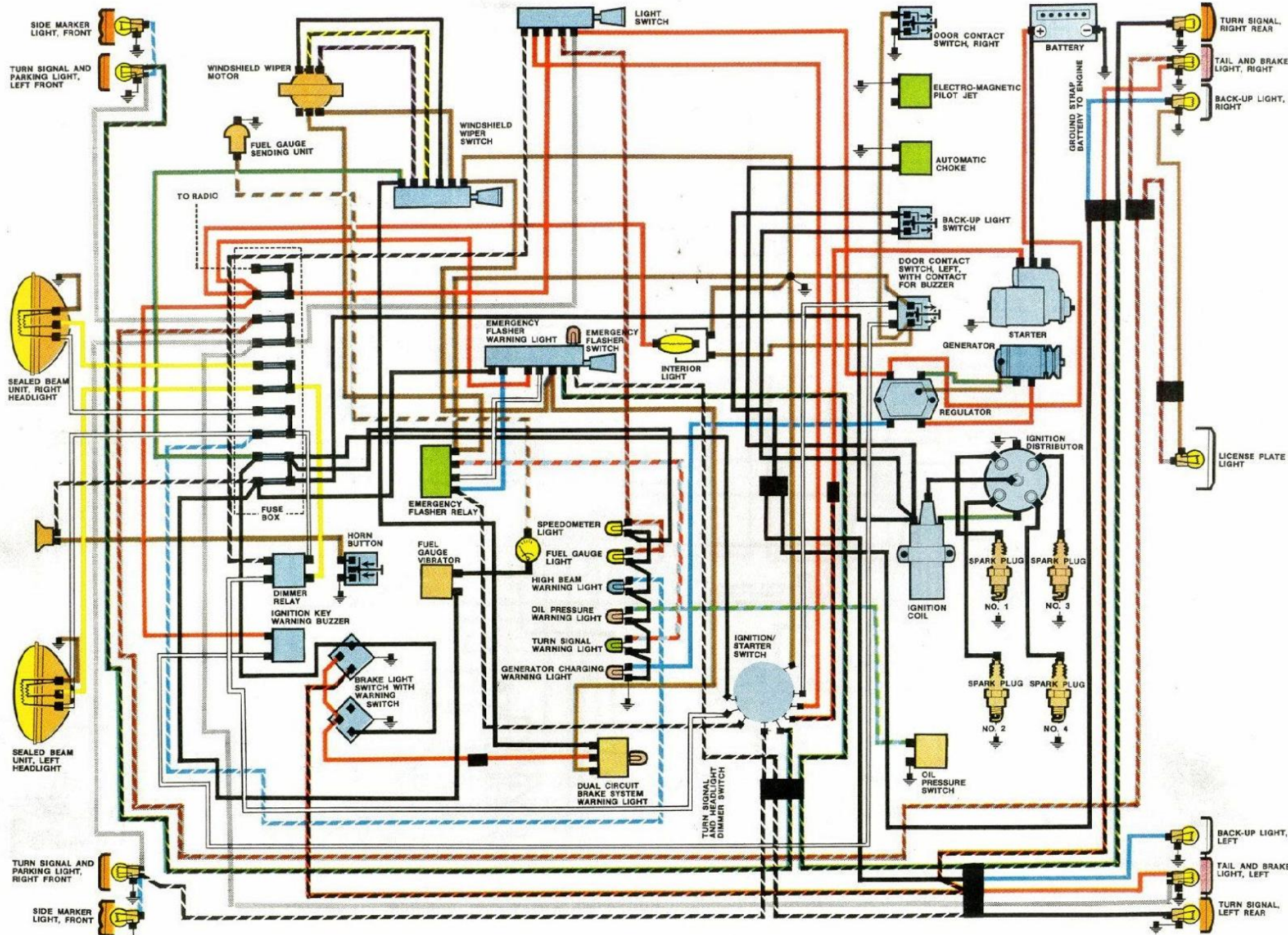


Síntomas de afección del sistema nervioso autónomo:

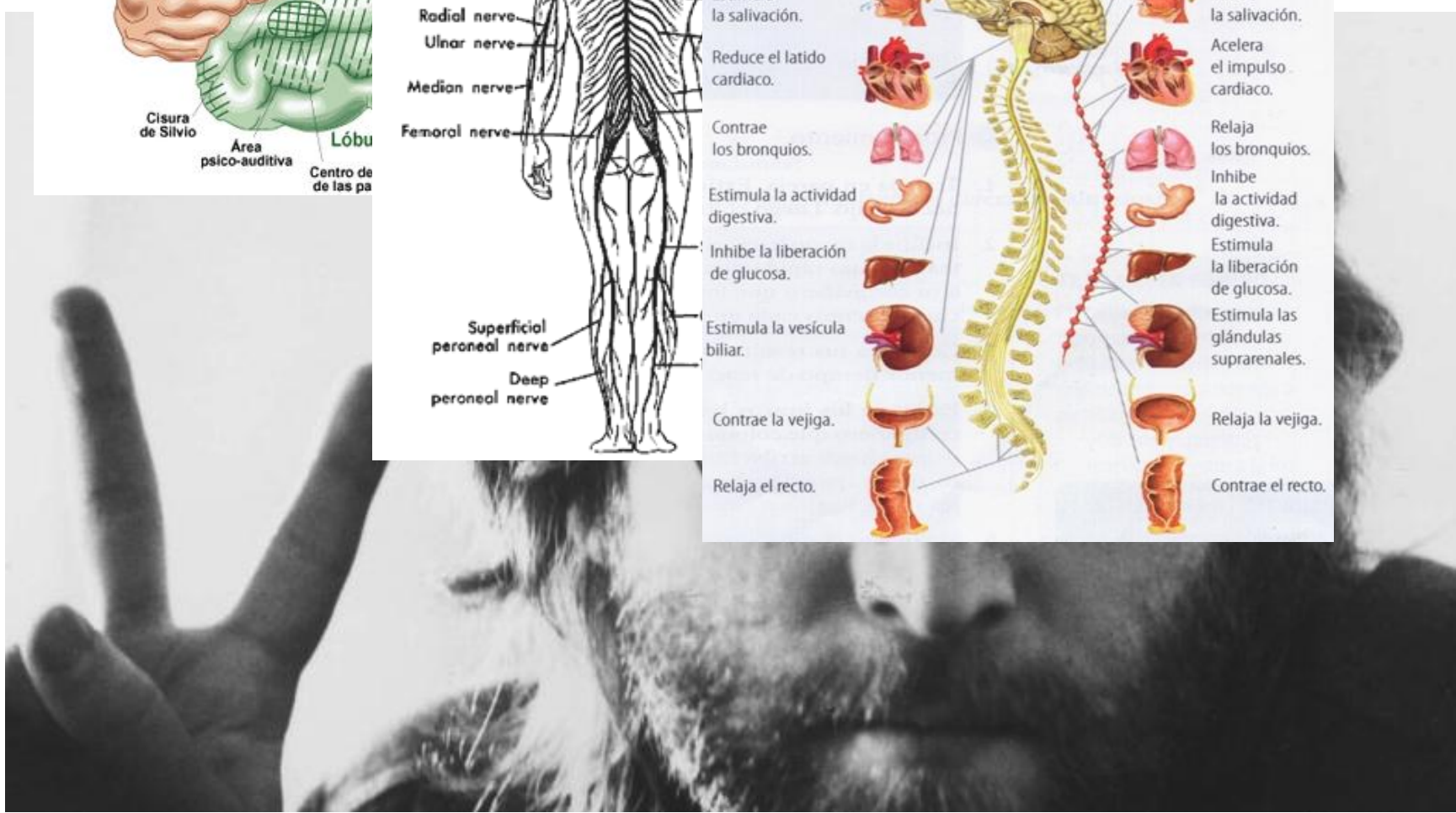
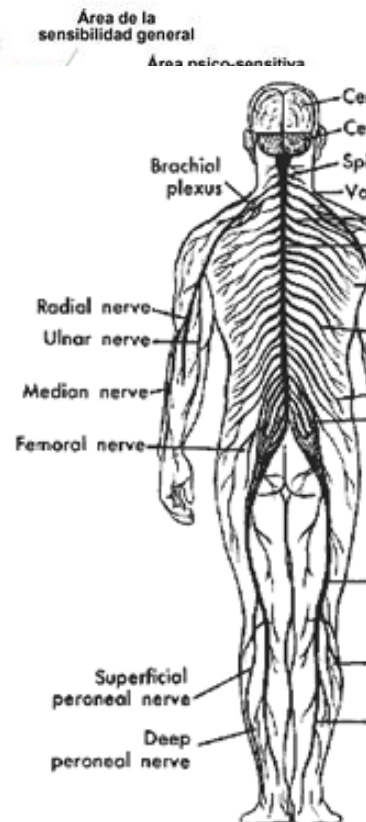
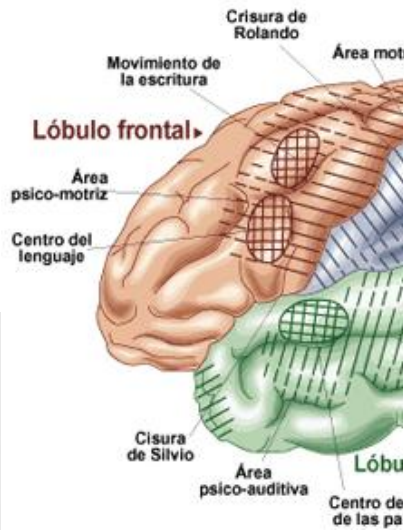
- Incontinencia urinaria
- Hipotensión ortostática
- Palpitaciones
- Lagrimeo/salivación excesivas o ausentes
- Diarrea/constipación
- Otros



1969-1971 BEETLE







19 manifestaciones de Lupus Neuropsiquiátrico (ACR 1999):

1. Cefalea
2. Disfunción cognitiva
3. Síndrome confusional agudo
4. Trastorno de ansiedad
5. Trastorno del ánimo
6. Psicosis
7. Corea
8. Enfermedad de la médula espinal
9. Meningitis aséptica
10. Enfermedad cerebrovascular
11. Meningitis aséptica
12. Desmielinización del SNC
13. Guillain Barré
14. Desórdenes autonómicos
15. Mononeuropatías
16. Miastenia Gravis
17. Neuropatía craneana
18. Plexopatía
19. Polineuropatía

Cefalea (dolor de cabeza)

- A pesar que muchos pacientes lúpicos (30-65%) experimentan cefaleas, no existe evidencia sobre una mayor incidencia de cefaleas por sobre la población general
- No existe un tipo de “cefalea lúpica” especial, sino que cuando ocurre, obedece a las mismas causas que en los pacientes no lúpicos (tensional, migraña, etc)
- Sin embargo, en aquellos pacientes con Lupus y Síndrome Antifosfolipídico (SAF), la cefalea requiere una mayor atención que en los pacientes sin SAF

La gran mayoría de los episodios de cefalea en los pacientes lúpicos no obedecen a otra causa (son simplemente cefalea); sin embargo existen ciertos síntomas que deben llamar la atención y motivar la consulta médica:

- Fiebre concomitante
- Confusión concomitante
- Imposibilidad/dificultad para mover o sentir alguna parte del cuerpo
- Cefalea súbita y muy intensa

“Niebla lúpica” (*lupus fog*)

- Es la dificultad para realizar aquellas tareas que alguna vez fueron familiares y sencillas
- Ejemplos de síntomas: no recordar nombres, fechas o compromisos, dificultad para llevar cuentas o procesar pensamientos normalmente



- La “niebla lúpica” es la sensación subjetiva del proceso de disfunción cognitiva leve
- Los síntomas pueden ser constantes o más frecuentemente intermitentes
- ¿Qué hacer para contrarrestar los síntomas de la “niebla lúpica”?
 - Consultarlo con su reumatólogo
 - Consulta con psicólogos especializados
 - Prestar atención al recibir información nueva (tomar nota)
 - Focalizarse en un tarea a la vez
 - Ejercitar técnicas mnésicas
 - Ser organizado (calendario, notas, recordatorios)

Si bien los síntomas de la “niebla lúpica” son molestos y eventualmente perturbadores de la vida diaria, NO se trata de una manifestación grave del lupus ni requiere un tratamiento inmunosupresor más allá del propio de la enfermedad

Mensajes finales

- Los síntomas neurológicos suelen ser VARIADOS, pudiendo ser banales o de importancia clínica
- Es clave la PERCEPCION de un síntoma de probable origen neurológico
- Una vez percibido, es clave CONSULTAR
- Será el profesional entrenado (sus médicos de cabecera) quien JERARQUICE el síntoma neurológico

- Ninguno de los 19 síndromes de lupus neuropsiquiátrico es específico del lupus, sino más bien son síndromes neurológicos que pueden ASOCIARSE al lupus
- Cefaleas, trastornos del ánimo, ansiedad y disfunción cognitiva leve son síntomas frecuentes, pero generalmente no reflejan actividad lúpica en el sistema nervioso central
- Para la inmensa mayoría de los pacientes, los síntomas del lupus neuropsiquiátrico son REVERSIBLES

MUCHAS GRACIAS

